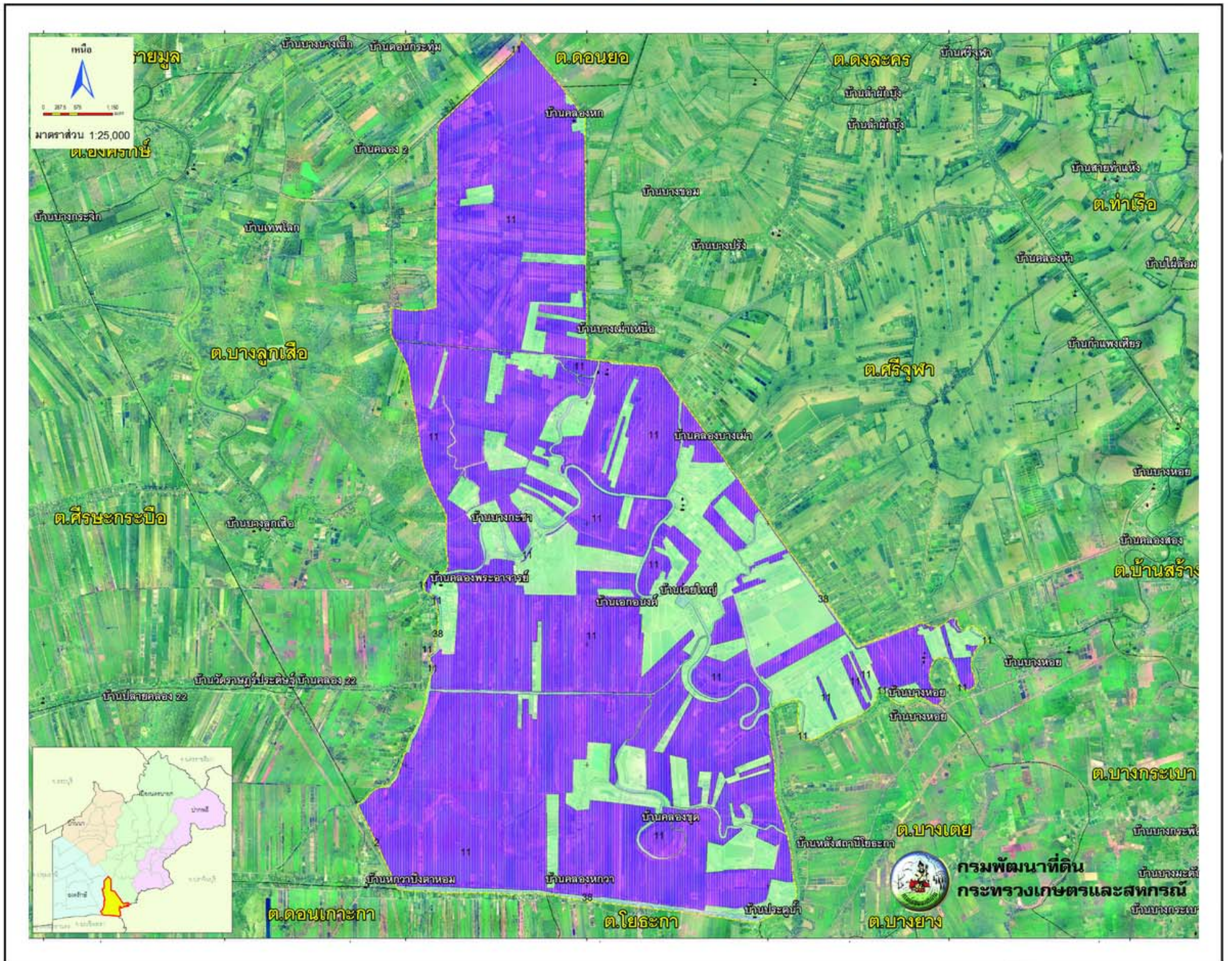


# แผนที่คำแนะนำการจัดการดิน ตำบลบางสมบูรณ์ อำเภอองครักษ์ จังหวัดนครนายก



| หน่วย | ชนิดพืช | ค่าวิเคราะห์ดิน                            | การจัดการดิน   | การจัดการปุ๋ยเคมี  |
|-------|---------|--|--|--|
| 2     | ข้าว    | pH = 4.21 OM = 2.68<br>P = 14.3 K = 203.31 | ดินเหนียว เป็นกรดจัด ใช้วัสดุปูน 500 กก./ไร่ พื้นที่ โลกกลมตอซัง หรือ โลกกลมพืชปุ๋ยสด<br>ปุ๋ยเคมี                                  | รองพื้น ใช้สัดส่วน 12-0-0 อัตรา 25 กก./ไร่<br>ปุ๋ยแต่งหน้าสูตร 46-0-0 อัตรา 7 กก./ไร่  |
| 2     | ข้าวโพด | pH = 4.21 OM = 2.68<br>P = 14.3 K = 203.31 | โลกกลมตอซังและทำร่องเตี้ย ใช้ปุ๋ยอินทรีย์ 1.5-2.0 ตัน/ไร่  | รองพื้น ใช้สัดส่วน 10-20-0 อัตรา 25 กก./ไร่<br>ปุ๋ยแต่งหน้าสูตร 46-0-0 อัตรา 5 กก./ไร่ |
| 11    | ข้าว    | pH = 4.32 OM = 3.05<br>P = 14.0 K = 152.20 | ดินเปรี้ยวจัดลึกปานกลาง ใช้วัสดุปูน 1-2 ตัน/ไร่ ใส่ปุ๋ยอินทรีย์ 1.5-2 ตัน/ไร่ โลกกลมตอซัง  | รองพื้น ใช้สัดส่วน 12-0-0 อัตรา 25 กก./ไร่<br>ปุ๋ยแต่งหน้าสูตร 46-0-0 อัตรา 7 กก./ไร่  |
| 11    | ข้าวโพด | pH = 4.32 OM = 3.05<br>P = 14.0 K = 152.20 | โลกกลมตอซังและทำร่องเตี้ย ใช้ปุ๋ยอินทรีย์ 1.5-2.0 ตัน/ไร่  | รองพื้น ใช้สัดส่วน 10-20-0 อัตรา 25 กก./ไร่<br>ปุ๋ยแต่งหน้าสูตร 46-0-0 อัตรา 5 กก./ไร่ |
| 11    | มะม่วง  | pH = 4.32 OM = 3.05<br>P = 14.0 K = 152.20 | ปรับสภาพพื้นที่เพื่อช่วยการระบายน้ำ ขุดหลุมขนาด 50x50x50 ซม. ใช้ปุ๋ยอินทรีย์ 20-35<br>กก./หลุม วัสดุปูน 6 กก./หลุม                 | ธาตุอาหาร 300-400-250 กรัมต่อต้น<br>แบ่งใส่ตามระยะการเจริญเติบโต                       |
| 38    | ข้าวโพด | pH = 4.37 OM = 3.14<br>P = 13.7 K = 145.17 | ดินร่วน บริเวณริมน้ำ เสี่ยงต่อน้ำท่วมขัง ใช้ปุ๋ยอินทรีย์ 2-3 ตัน/ไร่ หรือ โลกกลมพืชปุ๋ยสด<br>ใช้วัสดุคลุมดิน ปุ๋ยพืชหมุนเวียน      | รองพื้น ใช้สัดส่วน 10-20-0 อัตรา 25 กก./ไร่<br>ปุ๋ยแต่งหน้าสูตร 46-0-0 อัตรา 5 กก./ไร่ |
| 38    | ทุเรียน | pH = 4.37 OM = 3.14<br>P = 13.7 K = 145.17 | เลือกพื้นที่ที่ไม่เสี่ยงต่อน้ำท่วม ขุดหลุมขนาด 50x50x50 ซม. ใช้ปุ๋ยอินทรีย์ 20-35 กก./หลุม<br>มีวัสดุคลุมดิน ปุ๋ยพืชคลุมดิน พืชแซม | ธาตุอาหาร 720-800-400 กรัมต่อต้น<br>แบ่งใส่ตามระยะการเจริญเติบโต                       |
| 38    | มะม่วง  | pH = 4.37 OM = 3.14<br>P = 13.7 K = 145.17 | เลือกพื้นที่ที่ไม่เสี่ยงต่อน้ำท่วม ขุดหลุมขนาด 50x50x50 ซม. ใช้ปุ๋ยอินทรีย์ 20-35 กก./หลุม<br>มีวัสดุคลุมดิน ปุ๋ยพืชคลุมดิน พืชแซม | ธาตุอาหาร 300-400-250 กรัมต่อต้น<br>แบ่งใส่ตามระยะการเจริญเติบโต                       |

ติดต่อขอข้อมูลเพิ่มเติม : สถานีพัฒนาที่ดินนครนายก เลขที่ 12 หมู่ 3 ตำบลองครักษ์ อำเภอองครักษ์ จังหวัดนครนายก 26120 โทร. 0-3739-1298 โทรสาร. 0-3739-1612